

本部名：西米良村学校支援地域本部

連絡先：西米良村教育委員会教育総務課

電話：0983-36-1111

FAX：0983-36-1207

## 1 実施状況

対象学校	西米良村立村所小学校・西米良中学校
活動分野	学習支援活動・環境美化（整備）・登下校の安全管理・学校行事の支援
【学校支援の取組】 昔語り・読み聞かせ（通年）、地域学習支援「総合的な学習の時間」（通年）、 環境美化・花壇整備（通年）、学校行事支援（メラリンピック・学習発表会等） クラブ（部活）活動支援、登下校の見守り	
○地域コーディネーター（ 1 ）人    ○ボランティア登録数（ 40 ）人	

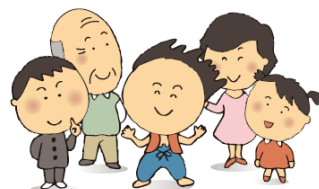
## 2 特色のある取組の紹介

### 『“西米良ならではの”活動を展開！』



#### 【ここがイチオシ・本部自慢！】

西米良の伝統文化を児童・生徒に伝承しています。



#### ○ 活動内容

・ 校内の環境美化活動はもちろん、授業の一環として「伝承料理教室」や「“西米良音頭”・“神楽体操”・“米良太鼓”指導」等を行うなど、西米良だからできる特色ある活動を展開している。

本村では学校支援地域本部事業と放課後子ども教室推進事業の地域コーディネーターを兼ねており、両事業を有機的に連携させた活動を行っている。

人口が少ない本村では、どうしても限られた人材の中での活動（支援）となるが、その分、地域と児童・生徒学校がより密接した関係を築くことができている。



【米良太鼓指導の様子】



【ふるさとの食文化伝統料理教室】

#### ○ 事業の紹介・様子



【西米良音頭練習の様子】



【特産品プロジェクトの様子】



【伝統芸能（神楽）学習の様子】