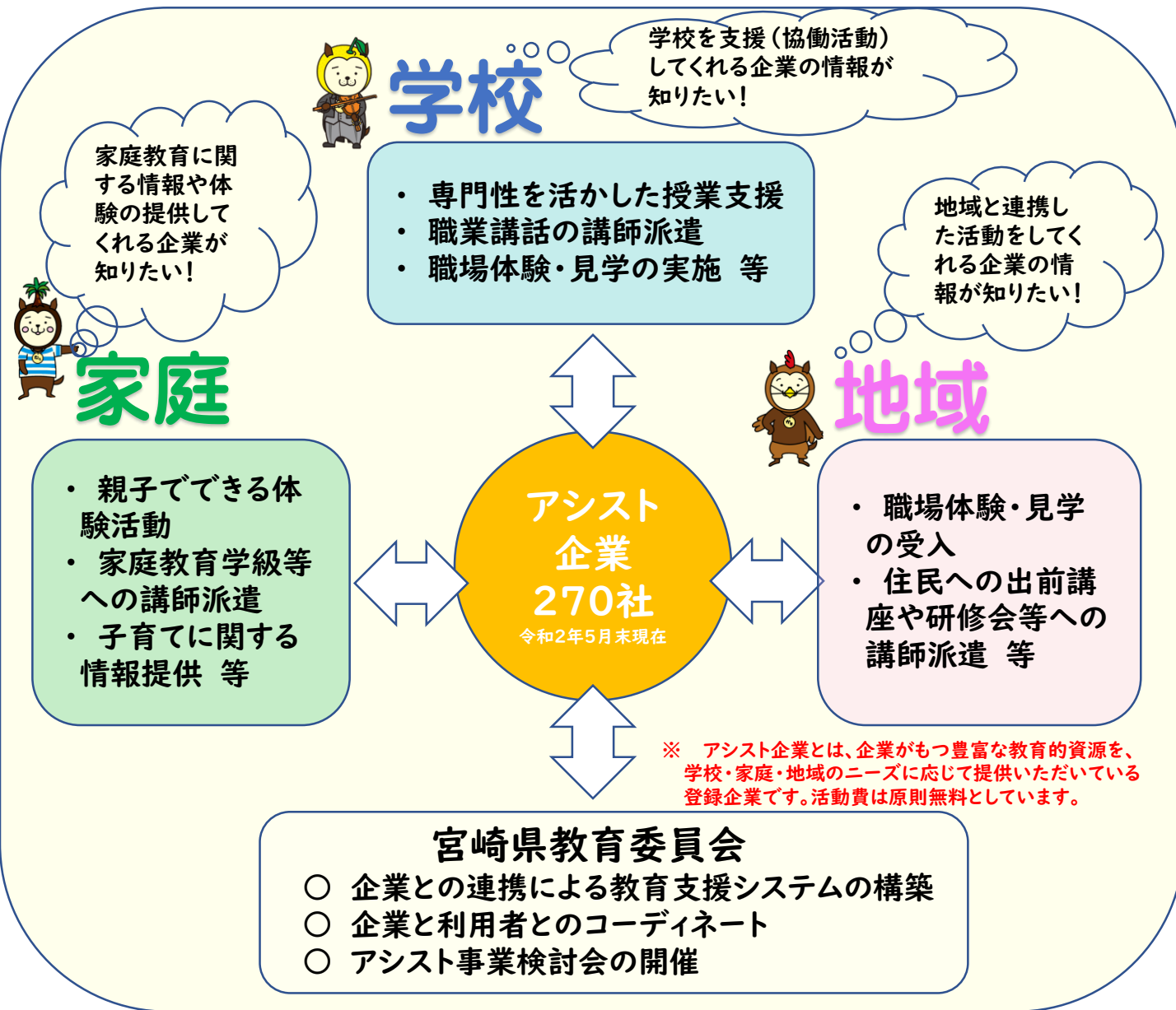


企業の力を教育に!

# 「みやざきの教育」アシスト事業

～アシスト企業による教育協働活動～

県教育委員会では、専門性や人材など豊富な教育的資源を有する企業等と連携・協働し、企業等が積極的に学校・家庭・地域の教育活動に参画できる環境を整備し、地域ぐるみの教育支援システムの普及・発展を図ることを目的にアシスト事業を進めています。



## 〈アシスト企業の感想（アシスト事業検討会より）〉

アシスト企業として、教育に携わる上で、これからの時代を担う人を育てていく種まきという考えで教育を行っています。

よりよい社会を創るという目標を学校と社会で共有しながら教育は進められています。アシスト事業で行う協働活動は、子供たちが社会を知る上でも素晴らしい学習となっています。

アシスト事業を通していろいろな人とのつながりもち輪を広げることができました。

# 学校



キャリア教育等の講師派遣  
職場体験等の児童生徒の受入  
研修としての教職員の受入  
教職員の研修会への講師派遣



学習支援



体験活動

企業のことを知ってほしい  
地域の学校の応援をしたい  
将来の後継者を育てたい



職場体験



# 家庭



施設見学



親子体験活動

保護者を対象にした家庭教育に関する研修会への講師派遣  
子育てに関する情報提供  
親子参加型の体験活動

家庭教育の応援をしたい  
子育てについて考えたい  
親子で参加できる体験活動を実施したい



家庭教育学級支援

# 地域



地域住民を対象にした研修会への講師派遣  
地域住民への施設開放  
地域主催のイベントへの参加



イベントでの出前講座



公民館講座

地域の企業を知ってほしい  
地域の課題解決に向けて一緒に考えたい  
地域の方の生きがいづくりに貢献したい



婦人学級講座



# 〈利用者とアシスト企業との教育協働活動までの流れ〉

## 1. 申込み

- ① HP「みやざき学び応援ネット」よりアシスト事業のバナーをクリック
- ② アシスト企業を検索
- ③ 利用申込を入力・送信



## 2. 連絡・調整

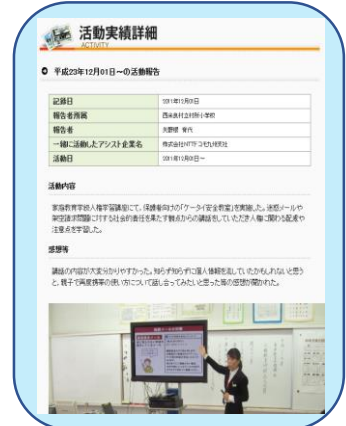
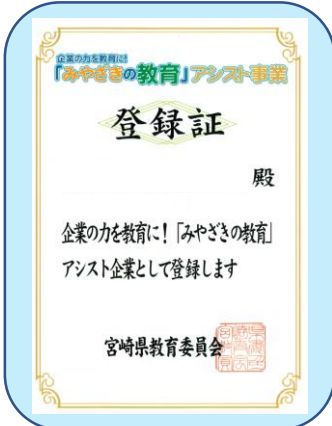
- ① 教育事務所が利用者に活動内容を確認
- ② 教育事務所がアシスト企業と連絡・調整
- ③ 教育事務所が利用者に決定の連絡



## 3. 打合せ・実施

- ① 利用者とアシスト企業の担当者との打合せ
- ② 活動実施
- ③ 実施後、利用者は活動報告をHPへ入力

# 〈アシスト企業に登録すると〉



① 県教育委員会より登録証を交付します。

② HPでアシスト企業のPRをします。

③ HPでアシスト活動を紹介します。

④ 子育てや人権教育などの企業研修会に生涯学習課職員を派遣します。

⑤ 社会教育・生涯学習に関する情報提供を行います。  
 ○アシスト事業検討会議  
 ○県民総ぐるみ教育推進研修会  
 ○生涯学習実践研究交流会 など



# 〈アシスト企業への登録方法〉

## 事業説明

担当が事業内容を説明し、質問にお応えします。



## 登録手続き

所定の登録用紙に記入し、生涯学習課まで提出ください。



## HPへの掲載

生涯学習課担当がHPへの登録、掲載を行います。



## 登録証の交付

アシスト企業へ登録証を配付し、活動を開始してもらいます。

申込方法等の手続きなどで分からないときは、生涯学習課までお気軽にお電話ください。



宮崎県教育庁生涯学習課

TEL 0985-26-7245 FAX 0985-26-7342  
 Mail ky-shogaigakushu@pref.miyazaki.lg.jp